



IA

EN EL
QUEHACER DIARIO
DEL
ADMINISTRATIVO
UA



MENTI

www.menti.com

Código: 82 27 57 8

**Donde cree que se utiliza la IA
en su vida diaria**

Waiting for responses...





¿Qué es ChatGPT?

Es una red neuronal de arquitectura software avanzada, destaca en su capacidad para comprender y generar texto de manera autónoma



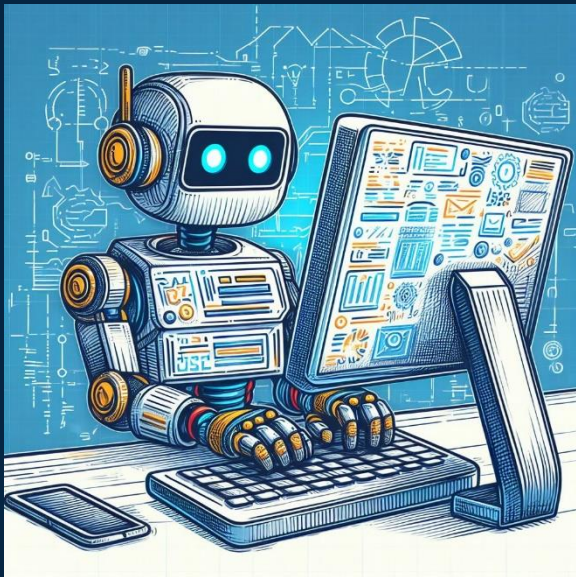
¿Cómo funciona ChatGPT?

Se debe realizar una pregunta o pedir una acción y este responderá completando la frase con información coherente

Es importante señalar que ChatGPT tiene información hasta finales de 2021

¿Qué es un

PROMPT?



Es la instrucción o una pregunta que se proporciona a ChatGPT para obtener una respuesta específica.

¿Cuál es la forma correcta de hacerla?

- Claro y Conciso.
- Específico.
- Contexto Adecuado.
- Experimentación.
- Instrucciones Detalladas.

¿Cómo utilizar la IA?



ChatGPT tiene un problema y es que parte de su información es verosímil.



Tenemos que ver a la IA como copiloto más que como un enemigo.



Existen distintas IA para los diferentes desafíos que nos encontremos



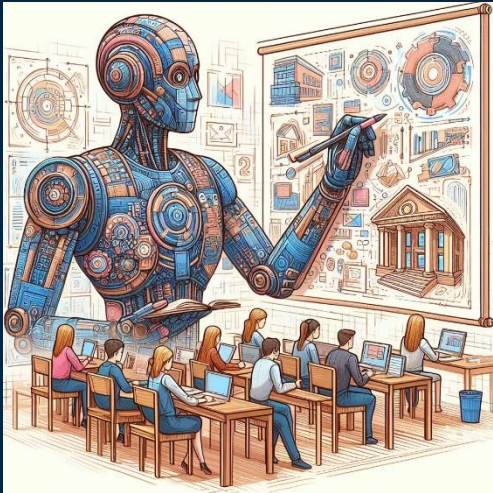
Usos administrativos de la IA



Redacción en general, mails, objetivos, etc.



Creación de fórmulas de Excel



Hacer presentaciones



Creación de cápsulas



Creación de imágenes

Como ingresar a la IA

- Ingresar a <https://chat.openai.com> y a <https://www.perplexity.ai>
- Registrarse o Iniciar sesión en ChatGPT (Tiene varias opciones de inicio de sesión como por cuenta Google, etc)
- Si necesita ayuda para ingresar avisar para poder ayudarle!



Taller práctico de ChatGPT



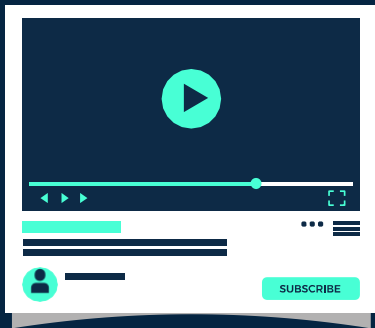
- Realizar un correo destinado a un directivo comentándole que se modifica la fecha de la reunión programada para el día de mañana y será reprogramada para el día jueves a las 10am en las salas OA
- Realizar oficio



ChatPDF


Es una IA especializada en PDF que nos permite realizar diversas operaciones, como la extracción de información mediante preguntas, la generación de resúmenes y más.

Taller práctico de ChatPDF




- Realizar 5 preguntas al archivo entregado del reglamento del estudiante
 1. ¿Cómo puede matricularse un alumno?
 2. ¿Cuándo un alumno reprueba una asignatura?
 3. ¿Cuánto es el mínimo de asistencia en laboratorios?

Taller práctico de ChatPDF

 **ChatPDF & Jenni AI:** Write your next paper with AI - Unlimited access to the Jenni AI Writer with ChatPDF Plus!

Chat with any PDF

Join millions of students, researchers and professionals to instantly answer questions and understand research with AI






Drop PDF here

[Browse my Computer](#) [From URL](#)

Going Viral all over the World

Across borders, beyond languages: AI is revolutionizing the understanding of research worldwide



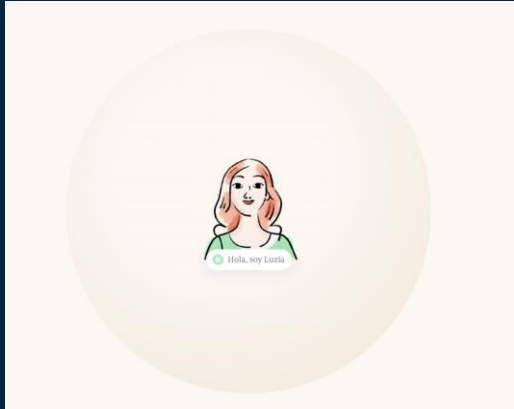
Mushtaq Bilal, PhD
@MushtaqBilalPhD

ChatPDF is an AI-powered app that will make reading journal articles easier and faster.

Simply upload a PDF and start asking it questions.

It's like ChatGPT, but for research papers. Here's how to use it:

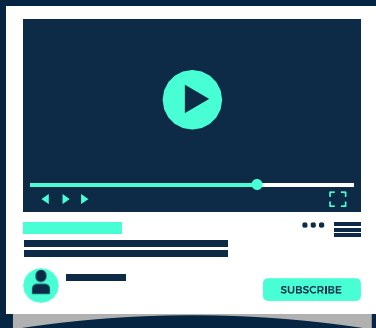
3,945 Retweets **18.2K** Likes **2.9M** Views



Luzia

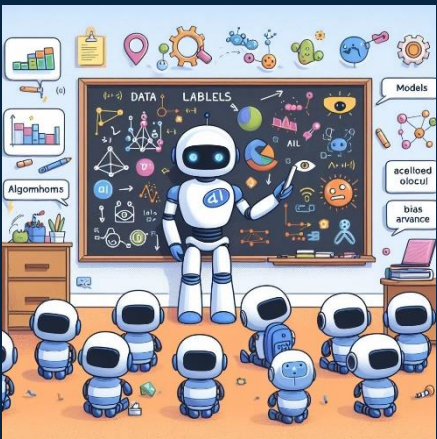
Es una IA que funciona como una asistente virtual, esta puede desde transcribir audios, hasta responder a nuestras dudas.

Taller práctico de Luzia



- Trascriptir un audio con Luzia
- Solicitar avisar sobre una reunión para el día lunes 22 a las 10am

Conclusiones



La presencia de la inteligencia artificial en el ámbito educativo ya está plenamente consolidada, influenciando directamente a nuestros alumnos. Es imperativo que asumamos la responsabilidad de actualizarnos constantemente y abrazar estas innovaciones. En lugar de percibir las como enemigos, debemos reconocerlas como herramientas valiosas que tienen el potencial de mejorar significativamente tanto nuestro proceso de aprendizaje como nuestras prácticas docentes.



QR encuesta de satisfacción

